

# ZEST CANTINA EBISU

# COUNTDOWN PARTY 2009-2010

2009.12.31 (THU) 22:00-

Fee:1500yen (all you can eat!)

MC : IZABA

D.J : 木山富貴 (SHIBUYA FM 78.4MHz) / Adachican Soul (Atsushi.Ohkubo/T-LINEAL S.F.P) (Toshi.Maeda/Flower Record)/ azuma / Goizumi

LIVE : SLOW / 輝子



IZABA



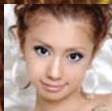
D.J KIYAMA  
(SHIBUYA FM)



TOSHI MAEDA



ATSUSHI OHKUBO



SLOW



輝子

■IZABA : 1970年代はカリブ海諸島、イギリスでアクターとして芝居の仕事に携わる。ガイアナ、ジャマイカ、ニューヨーク、カリフォルニアでの映画製作を経て、元祖ルーテル工映画『ロッカーズ』の出演、そしてアシスタントディレクターとして製作に携わり、この映画をカンヌ映画祭に参加させ全世界に認められる。1980年代はサードワールドの世界ツアーに参加する。日本に移住してからは、日本初のサウンドシステムを大阪で結成し、日本で初めてのレゲエミュージック、カルチャーを広めたレゲエシーンの仕掛人となる。現在まで7枚のアルバムを徳間ジャパン / May Kiss Recordsからリリースし、ジョー山中、上田正樹、織田裕二等とコラボレーションし、また中森明菜、根津甚八とのレコーディングにも参加した。中森明菜には楽曲も提供している。またTBSの番組『何これ?』で、せんだみつおと2年間共演し、NHK『エイゴリアン』に出演した。現在は、東京を中心に太鼓を叩きながら歌う「ダブゴエトリー(詩歌)スタイル」でバンド「ラストジャングル」のメンバーとして活躍中。独特の風貌とスタイルで、モデルとしてもスカウトされ、MICHIKO LONDON、PUMA、AUTOBACKS、プレイステーションのモデルとしてCM、ポスターなどに起用されている。

■D.J KIYAMA(SHIBUYA FM) : 日本のクラブシーンをGOLD時代から支えてきた人の一人。DJ歴31年。今はFM SALUSやSHIBUYA FMのプロデューサーとして、ライフスタイルに合う音楽を提供し続けている。またファッションショー、大規模商業空間などの音楽プロデュースにも力を注いでいる。

■Slow : 東京出身、6月24日生まれのシンガー。2008年3月に「キズあとを君に...」でデビューを果たし、楽曲のクオリティの高さはもちろんのこと、抜群のルックスに加えて振付けもこなすほどのダンスパフォーマンスなどその才能が評価され、幅広いファン層を獲得。2009年2月には自身が所属するレーベルSHOGUNATEからリリースされたコンピ「J-R&B SHOGUNATE COMPILATION」に新曲「Love&care」で参加、さらにカバーモデル&デザインも手がけ、クリエイターとしての多才な一面も見せた。これからの活躍がもっとも期待されるR&Bシンガー!

■輝子 : 8月7日生まれ、神奈川県出身のレゲエシンガー。その小さい体からは想像もつかないほどのパワフルで伸びやかなヴォーカルに誰もが圧倒される。一方でしゃべり出したら止まらないほどのお笑いトークも彼女の持ち味。ジャパレゲシーンで今後もっとも期待されるニューカマー!